

# Régie Janin

Votre conseiller : Séverine GUENOT

REGIE JANIN ET CIE

49 Boulevard des Brotteaux

69006 LYON

location@regiejanin.fr

Tél : 04.72.83.07.17

Tél : 04 72 83 07 10

www.regiejanin.fr



**A LOUER**  
**TYPE 3**  
**65.59 m<sup>2</sup>**

**LYON**

**1 103 € CC par mois**

## ADRESSE

70BIS RUE BECHEVELIN

69007 LYON

Etage : **4**

## DESCRIPTION

F3, en bon état, au 4e étage sans ascenseur, se composant d'un séjour avec un coin cuisine avec meubles hauts et bas, une plaque et une hotte, deux chambres, une salle d'eau avec un wc et une petite pièce de rangement.

Le chauffage est électrique avec des fenêtres à double vitrage.

L'eau froide est comprise dans les charges.

Le sol principal est en parquets.

A proximité de tous commerces, de bus, du tram et du centre ville.

Charges du locataire : 120€

Honoraires à la charge du locataire : 859€

Dépôt de garantie : 983€

L'état des lieux est compris dans les honoraires.

ENCADREMENT DES LOYERS

Loyer de base : 819.88€

## AMENAGEMENTS EXTERIEURS

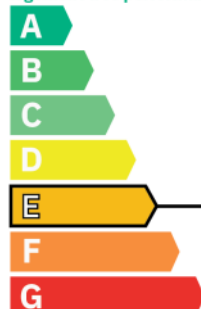
Exposition : **Traversant est-ouest**

Construit en : **1900**

Vitrage : **Double**

## CLASSE ENERGIE ET CLASSE CLIMAT

logement très performant



consommation (énergie primaire) | émissions  
**276** | **11** \*  
kWh/m<sup>2</sup>.an | kg CO<sub>2</sub>/m<sup>2</sup>.an

logement extrêmement consommateur d'énergie

\* Dont émissions de gaz à effet de serre

peu d'émissions de CO<sub>2</sub>

A  
B  
C  
D  
E  
F  
G

11 kg CO<sub>2</sub>/m<sup>2</sup>.an

émissions de CO<sub>2</sub> très importantes

## DISPONIBILITE

Disponible : **de suite**

## INFORMATIONS FINANCIERES

Loyer charges comprises : **1 103 €/mois**

dont provision de charges : **120 €**

(régularisation annuelle)

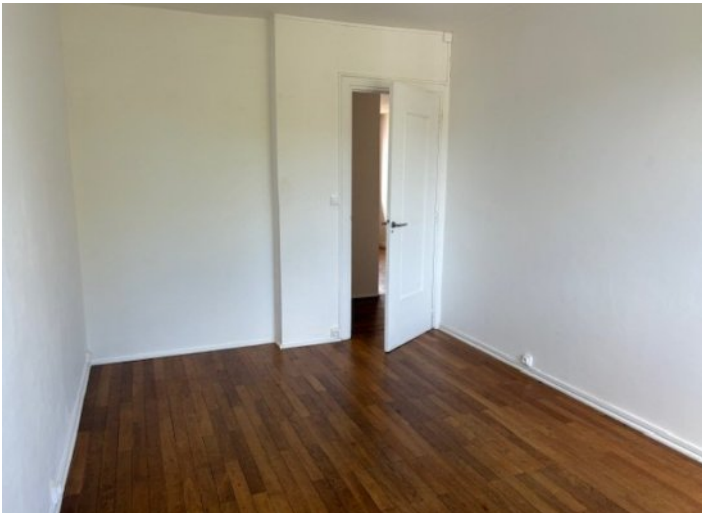
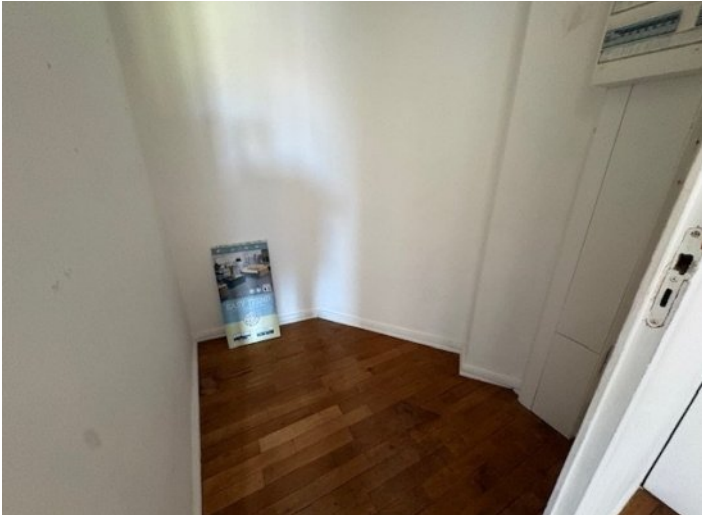
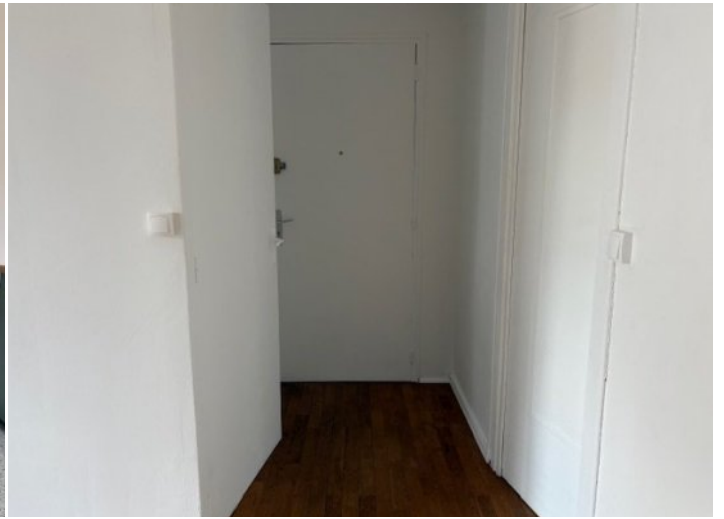
Dépôt de garantie : **982 €**

Honoraires charge loc. : **859 € TTC**

dont pour l'état des lieux : **198 €**

Zone soumise à encadrement des loyers :

Loyer de base **983 €**



REGIE JANIN ET CIE - location@regiejanin.fr - www.olivierimmobilier.com

Siège social : 49 Boulevard des Brotteaux 69006 LYON - SARL au capital de 15600 euros - RCS 955500095 B LYON - SIRET 95550009500034 - APE 6832A - Carte n°CPI CPI69012016000004908 - Garantie financière : CEGC- Non détention de fonds