



108 RUE DE SEZE - LYON 6 - F2

ADRESSE

108 RUE DE SEZE

69006 LYON

Etage : 1

DESCRIPTION

F2, en bon état, de type ancien avec cheminées décoratives, au 1er étage, sans ascenseur, se composant d'une entrée, un séjour avec une alcôve et placards, une cuisine avec possibilité de mettre un lave-linge et un lave-vaisselle, une chambre avec placard donnant sur la salle de bain et un wc.

Le chauffage est assuré par des convecteurs électriques et les fenêtres sont à double vitrage.

Le sol principal est en parquets.

A proximité du métro B, Brotteaux, du métro A, Masséna, de bus, du parc de la tête d'or, de la Part-Dieu et de tous commerces.

Charges du locataire : 20€

Honoraires à la charge du locataire : 631€

Dépôt de garantie : 820€

L'état des lieux est compris dans les honoraires.

Zone soumise à encadrements des loyers

Loyer de base : 728.70€

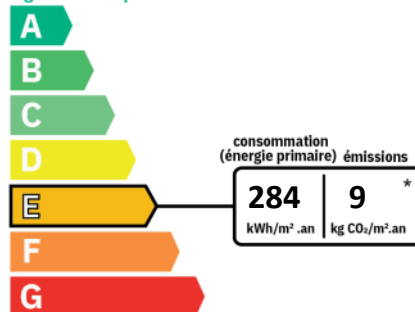
AMENAGEMENTS EXTERIEURS

Exposition : Nord-sud

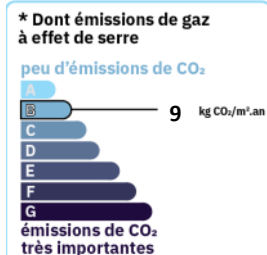
Construit en : 1900

CLASSE ENERGIE ET CLASSE CLIMAT

logement très performant



logement extrêmement consommateur d'énergie



DISPONIBILITE

Disponible : de suite

INFORMATIONS FINANCIERES

Loyer charges comprises : 840 €/mois

dont provision de charges : 20 €

(régularisation annuelle)

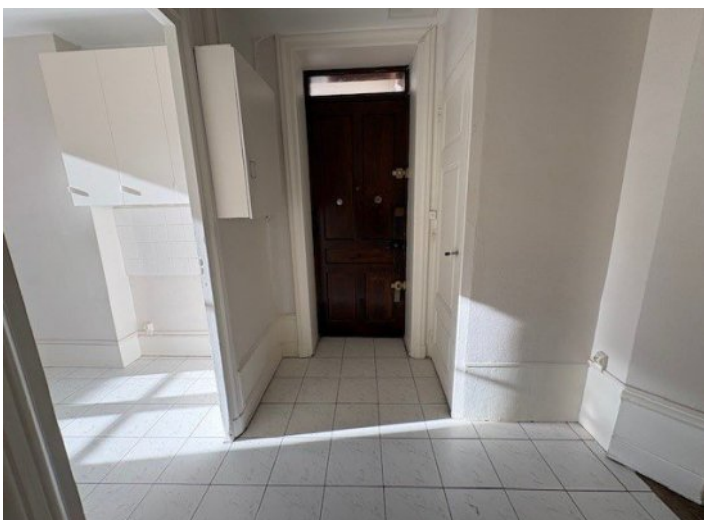
Dépôt de garantie : 820 €

Honoraires charge loc. : 631 € TTC

dont pour l'état des lieux : 145 €

Zone soumise à encadrement des loyers :

Loyer de base 728,70 €



REGIE JANIN ET CIE - location@regiejanin.fr - www.ollivierimmobilier.com

Siège social : 49 Boulevard des Brotteaux 69006 LYON - SARL au capital de 15600 euros - RCS 955500095 B LYON - SIRET 95550009500034 - APE 6832A - Carte n°CPI CPI69012016000004908 - Garantie financière : CEGC- Non détention de fonds

